

Les experts forestiers, membres d'Experts Forestiers de France – EFF – organisent chaque année des ventes groupées de bois sur pied sur l'ensemble du territoire métropolitain pour le compte de leurs clients privés ou institutionnels.

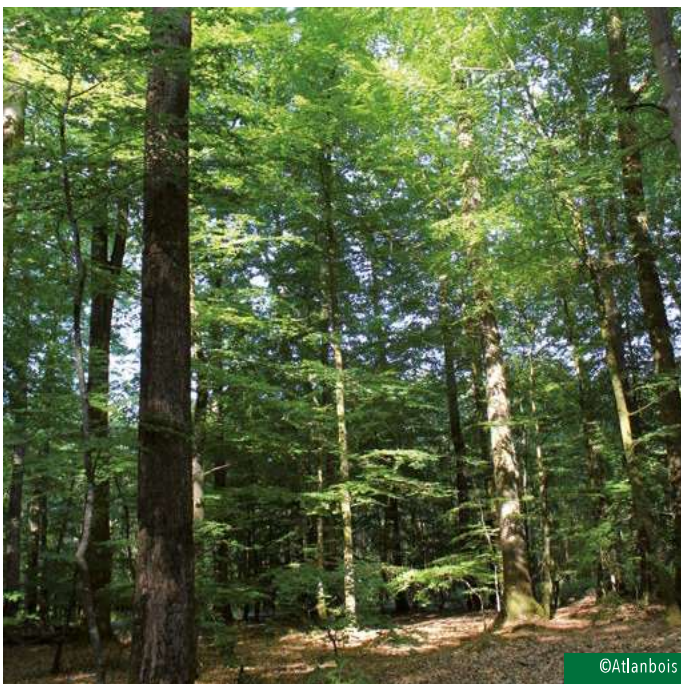
En 2019, à côté d'autres modes de vente (gré à gré et contrats notamment), ils ont mobilisé et mis sur le marché lors de ces ventes groupées plus de **1,6 million de m³** en retrait sur les années récentes (1,9 million de m³ en 2018), en particulier en bois d'œuvre.

Cette confrontation entre l'offre et la demande permet d'établir en 2019 plusieurs constats :

- Offre réduite en résineux, liée à la crise des scolytes* de l'Epicéa, en Peuplier et plus modestement en Chêne ;
- Marché moins actif, avec près de **80 % des volumes** vendus (contre 90 % l'année passée), soit 1,3 millions de m³ ;
- L'**indice général du prix de vente des bois sur pied en forêt privée baisse de 10 % en 2019** et contraste avec l'orientation des 10 dernières années ;
- Ce prix est de **60 €/m³ en 2019** contre 66 €/m³ l'année précédente.

La baisse globale de l'indice en 2019 est constatée pour la majorité des marchés :

- **Nette baisse des feuillus**, en particulier du Chêne et du Hêtre liée à la faiblesse de la demande mondiale, alors que le prix du Peuplier est resté ferme (mais avec des volumes offerts et vendus en net repli).
- **Baisse globale des résineux, masquant de fortes disparités** : d'une part légère progression du Douglas et plus marquée du Pin maritime et d'autre part baisse des autres essences, avec principalement l'effondrement de l'Epicéa commun (crise des scolytes) qui entraîne le repli du Sapin et de l'Epicéa de Sitka.
- **Baisse importante des bois d'industrie et d'énergie feuillus.**



©Atlanbois

Rappel La baisse globale de 10 % de l'indice général, avec un moindre taux de réussite des ventes alors que les volumes offerts étaient en repli (surtout en résineux, peuplier et chêne) confirment le ralentissement de l'activité au cours de l'année 2019 et l'impact de la crise des scolytes sur le marché du bois.

* **Scolytes** Favorisé par les conditions climatiques de 2018 et 2019 (hivers doux et longues sécheresses estivales,...), un insecte, le scolyte typographe, s'est multiplié sur les secteurs de plaine et les contreforts montagneux du Nord de la France (régions Grand-Est et Bourgogne-Franche-Comté). L'affaiblissement des Epicéas stressés par ces conditions climatiques et la surabondance des scolytes ont entraîné la mort de nombreux arbres, puis de peuplements entiers. Dans les régions Grand-Est et Bourgogne-Franche-Comté, les récoltes sont en cours, principalement en plaine ; l'épisode scolyte est à l'origine d'environ 7 M de m³ d'épicéas qui devront être exploités (soit l'équivalent d'environ 20 000 ha). Pour le printemps 2020, on doit s'attendre à de nouvelles mortalités liées aux attaques de l'été 2019 mais également à de nouvelles attaques. Ces mortalités pourraient être du même ordre de grandeur que celles du printemps 2019.

Précisions méthodologiques

Les résultats sont donnés corrigés des écarts régionaux, lesquels sont présentés dans des cartes.
Le calcul traite séparément les bois d'industrie ou d'énergie feuillus vendus en lots purs.
L'annexe 1 détaille le mode de calcul des prix.